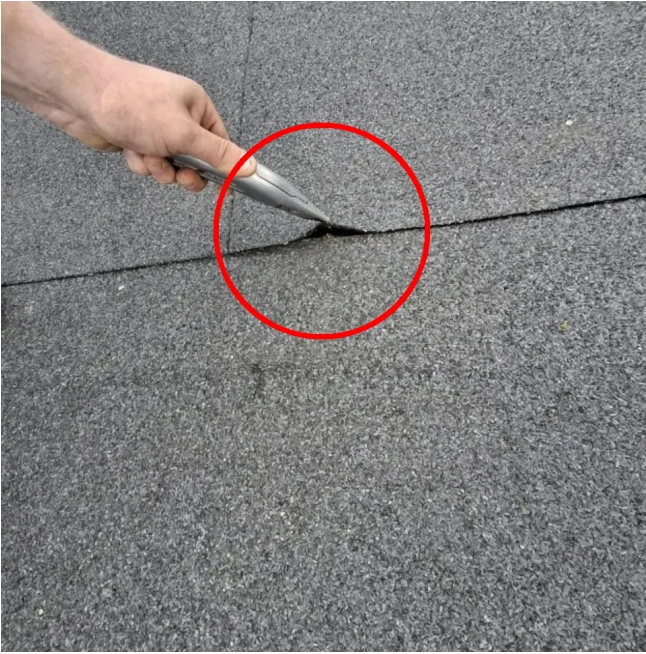


1. Dach - nieprawidłowe ułożenie papy

Stwierdzono:

- miejsca zastoin wody,
- brak wypływu masy asfaltowej na całej długości zgrzewu, który świadczy o nieprawidłowej jakości połączenia,
- brak fasety przy ściankach attykowych



Zdjęcia nr 1 i 2 Widok dachu - nieprawidłowo ułożona papa

Widok dachu - nieprawidłowo ułożona papa



Zdjęcie nr 3 Widok dachu - brak fasety przy ściankach attykowych

Widok dachu - brak fasety przy ściankach attykowych

2. Przestrzeń stropodachu



Zdjęcia nr 4 i 5 Stwierdzono brak ciągłości izolacji oraz gruz budowlany

Stwierdzono brak ciągłości izolacji oraz gruz budowlany

3. Błędnie wykonane przejścia rurowe przez fundament

Stan istniejący

Przejścia rurowe przez mury fundamentowe w sposób nieprawidłowy uszczelniono za pomocą piany poliuretanowej.

Metoda naprawcza

Izolację wodoszczelną przejść instalacyjnych należy wykonać po związaniu izolacji pionowej w następujący sposób:

- z otworów przejść kablowych i instalacyjnych należy usunąć pianę poliuretanową na głębokość minimum 5,0 cm,
- pustkę należy wypełnić zaprawą montażową,
- po związaniu zaprawy montażowej należy oczyścić powierzchnię rur instalacyjnych,
- izolację strefy przejść instalacyjnych wykonać z materiału izolacyjnego wyprowadzając go na izolację pionową i poziomą murów fundamentowych z zakładem minimum 10,0 cm.